



Virtuo

Design-Bodenbeläge

Planken und Fliesen aus Vinyl

Gerflor[®]

Inhaltsangabe

- 05. Virtuo, eine Referenz in puncto Nachhaltigkeit
- 05. Warum ist die Entscheidung für Virtuo eine besonders nachhaltige Wahl?
- 06. Planken
- 12. Fliesen
- 14. Die neue Virtuo
Passend zu verschiedenen Lebensstilen
 - 16. Japandi-Stil
 - 18. Transparenz
 - 20. Terra Luna
 - 22. Classic Clash
 - 24. Zeitlose Designs
- 26. Passend zu Ihrem Lebensstil
- 28. Produktaufbau
- 29. Zubehör
- 30. Technische Daten



Die Gerflor Systemkollektion

140 Möglichkeiten
2 Verlegesysteme **All in 1**

Virtuo



Virtuo 55 Rigid Acoustic Virtuo 30 Rigid Acoustic

- Stabiler Designboden mit Lock-Verriegelungssystem
- Ideal für die Renovierung, mit integriertem Akustikrücken
- Beste Performance und zusätzlich 30 % leichter als ein Standard-Rigid-Vinyl
- Trittschalldämmung 21 dB



Verlegevideo



Virtuo 55 Virtuo 30

- Designboden zum Verkleben
- Mix & Match, frei kombinierbar
- Ideal für den Neubau



Verlegevideo



Ohne Klebstoff - Verlegung auf Gerflor Smart Fix 16 dB

5 Dekore erhältlich als:
HB 55 Dry Back & Rigid Acoustic*
Fischgrät

10 Dekore erhältlich als:
EIR*
Dekorsynchrone Oberflächenprägung

*Bitte beachten Sie die gesonderte Preisstellung bei den ultrarealistischen Oberflächenprägungen (EIR) und den Fischgrät-Dekoren (HB).



Nutzen Sie den jeweiligen QR Code für eine Raumdarstellung Ihrer Wunschfarbe.

Virtuo, eine Referenz in puncto Nachhaltigkeit



Reduzierter CO₂-Fußabdruck

- Produktionsstandorte in Europa
- Hohe Standards ISO 14001 (Umwelt) und ISO 50001 (Energie)
- Einsatz erneuerbarer Energien



100 % recycelbare Produkte

- Eigene Recyclingcenter
- Verlegesysteme ohne Klebstoff
- Verpackungen aus 100 % Recyclingpapier

We **care** / we **act**



Die positiven Ökobilanzen unserer Produkte werden unabhängig überprüft und in den Environmental Product Declarations (EPDs) transparent ausgewiesen.

Warum ist die Entscheidung für Virtuo eine besonders nachhaltige Wahl?

Inhalt

- Sie entscheiden sich für ein Produkt mit einem bereits hohen Recyclinganteil (bis zu 35 %), welches zudem mit weniger Rohstoffeinsatz produziert wird (30 % leichter).

Langlebigkeit

- Nachhaltigkeit beginnt mit einer möglichst langen Nutzungsdauer – unsere besonders strapazierfähigen Bodenbeläge halten durchschnittlich 25 Jahre.

Reinigung

- Sie entscheiden sich für einen Bodenbelag, der besonders leicht zu reinigen und generell schmutzabweisend ist. Die Einsparung von Wasser, chemischen Reinigern und Strom (Staubsauger) schont die Umwelt und verkleinert Ihren CO₂ Fußabdruck.

Raumluftqualität

- Die beste Wahl für eine besonders wohngesunde Raumluft: Virtuo Bodenbeläge sind nahezu emissionsfrei, frei von Formaldehyden, Schwermetallen, Lösungsmitteln und hormonaktiven Substanzen.



Planken

Fischgrät (HB)*



Sunny Nature 0997
HB 55 RIGID AC 125 × 750
HB 55 DB 152 × 762



Blomma Beige 1460
HB 55 RIGID AC 125 × 750
HB 55 DB 152 × 762



Blomma Cream 1463
HB 55 RIGID AC 125 × 750
HB 55 DB 152 × 762



Blomma Natural 1465
HB 55 RIGID AC 125 × 750
HB 55 DB 152 × 762



Blomma Light 1464
HB 55 RIGID AC 125 × 750
HB 55 DB 152 × 762

*HB = Herringbone = Fischgrät

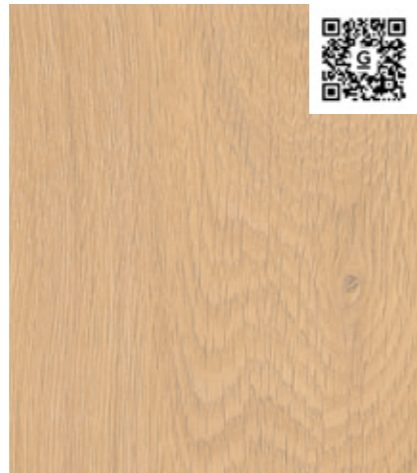


Planken

Blomma - EIR*



Blomma Cream 1463
RIGID AC 55 & 30 229 × 1492
DB 55 & 30 230 × 1500



Blomma Clear 1462
RIGID AC 55 & 30 229 × 1492
DB 55 & 30 230 × 1500



Blomma Light 1464
RIGID AC 55 & 30 229 × 1492
DB 55 & 30 230 × 1500



Blomma Natural 1465
RIGID AC 55 & 30 229 × 1492
DB 55 & 30 230 × 1500



Blomma Beige 1460
RIGID AC 55 & 30 229 × 1492
DB 55 & 30 230 × 1500



Blomma Brown 1461
RIGID AC 55 & 30 229 × 1492
DB 55 & 30 230 × 1500



Bohem Light Grey

Bohem - EIR*



Bohem Light Grey 1459
RIGID AC 55 & 30 229 × 1250
DB 55 & 30 184 × 1219



Bohem Honey 1458
RIGID AC 55 & 30 229 × 1250
DB 55 & 30 184 × 1219



Bohem Dark Grey 1457
RIGID AC 55 & 30 229 × 1250
DB 55 & 30 184 × 1219



Bohem Beige 1456
RIGID AC 55 & 30 229 × 1250
DB 55 & 30 184 × 1219

*Dekorsynchrone Oberflächenprägung

Planken

Sunny



Sunny Snow 1477
RIGID AC 55 & 30 229 × 1250
DB 55 & 30 184 × 1219



Sunny Light 0996
RIGID AC 55 & 30 229 × 1250
DB 55 & 30 184 × 1219



Sunny Nature 0997
RIGID AC 55 & 30 229 × 1250
DB 55 & 30 184 × 1219

Daintree



Daintree Honey 1455
RIGID AC 55 & 30 229 × 1492
DB 55 & 30 230 × 1500



Daintree Natural 1454
RIGID AC 55 & 30 229 × 1492
DB 55 & 30 230 × 1500



Daintree Brown 1010
RIGID AC 55 & 30 229 × 1492
DB 55 & 30 230 × 1500

Baita



Baita Blond 1023
RIGID AC 55 & 30 229 × 1492
DB 55 & 30 230 × 1500



Baita Medium 1025
RIGID AC 55 & 30 229 × 1492
DB 55 & 30 230 × 1500



Baita Taupe 1026
RIGID AC 55 & 30 229 × 1492
DB 55 & 30 230 × 1500

Qaja



Qaja Honey 1474
RIGID AC 55 & 30 229 × 1250
DB 55 & 30 184 × 1219



Qaja Beige 1473
RIGID AC 55 & 30 229 × 1250
DB 55 & 30 184 × 1219

Sakia



Sakia 1118
RIGID AC 55 & 30 229 × 1250
DB 55 & 30 184 × 1219

Mikado



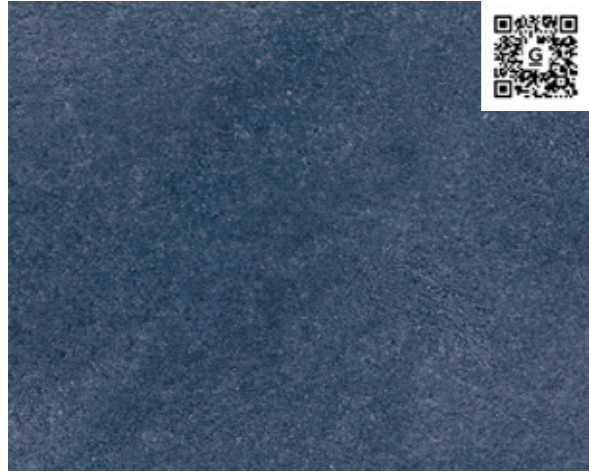
Mikado 1100
RIGID AC 55 & 30 229 × 1250
DB 55 & 30 184 × 1219



Mikado

Fliesen

Acuarela

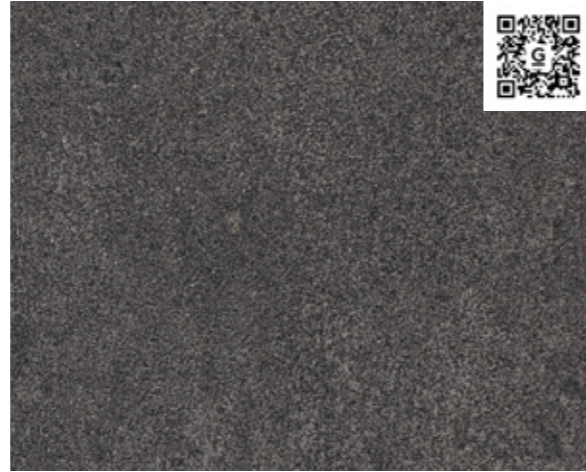


Acuarela Ink 1475*
RIGID AC 55 & 30 399 × 730
DB 55 496 × 996 **DB 30** 457 × 914

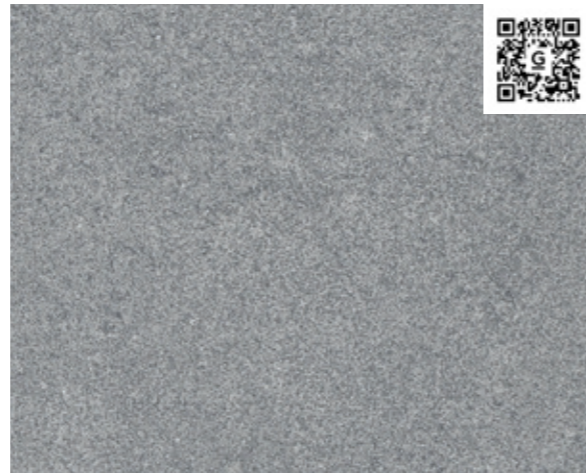


Acuarela Taupe 1476*
RIGID AC 55 & 30 399 × 730
DB 55 496 × 996 **DB 30** 457 × 914

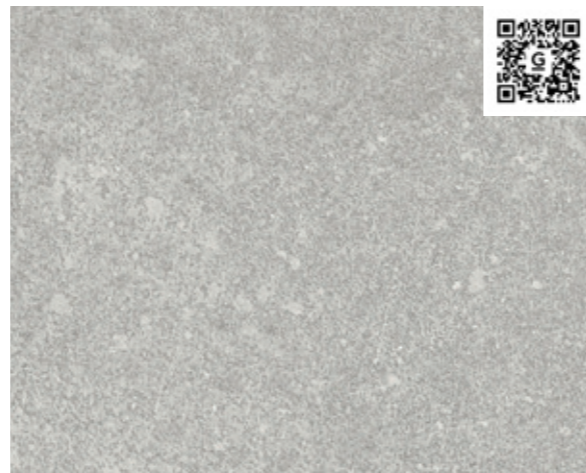
Latina



Latina Dark 0992
RIGID AC 55 & 30 399 × 730
DB 55 & 30 610 × 610



Latina Pearl 0994
RIGID AC 55 & 30 399 × 730
DB 55 & 30 610 × 610



Latina Clear 0990
RIGID AC 55 & 30 399 × 730
DB 55 & 30 610 × 610

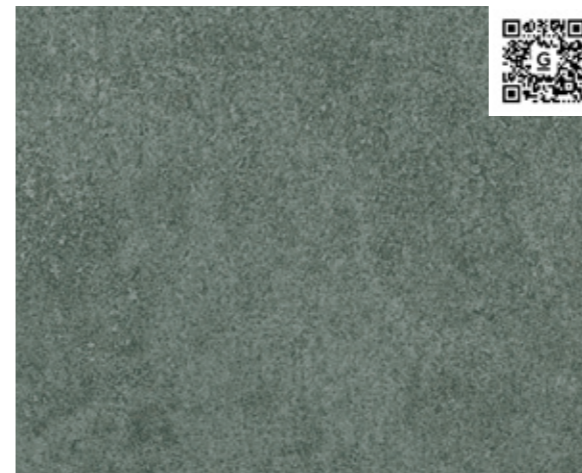
Tavla



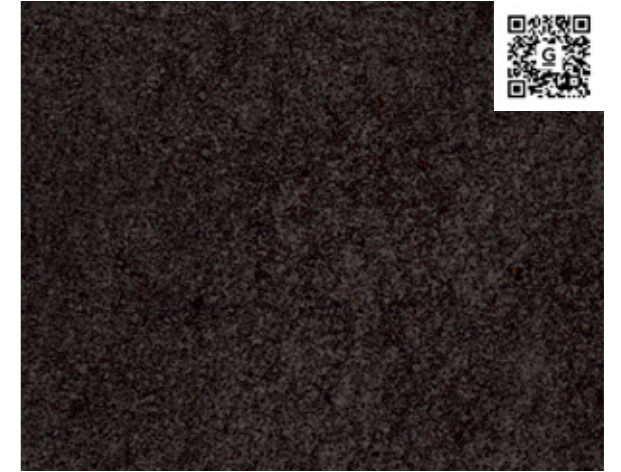
Tavla Beige 1451
RIGID AC 55 & 30 399 × 730
DB 55 & 30 610 × 610



Tavla Clear 1450
RIGID AC 55 & 30 399 × 730
DB 55 & 30 610 × 610



Tavla Green 1452
RIGID AC 55 & 30 399 × 730
DB 55 & 30 610 × 610



Tavla Dark 1453
RIGID AC 55 & 30 399 × 730
DB 55 & 30 610 × 610



Tavla Beige

*Sehr kontrastreiches Dekor, bitte beachten Sie die Flächenbilder in den dazugehörigen Werbemitteln oder auf unserer Homepage.



Die neue Virtuo Passend zu verschiedenen Lebensstilen



32
DESIGNS

Designs

- Erhältlich als Rigid Acoustic mit Lock-Verriegelungssystem und als Dry Back für eine feste Verklebung



Beste Raumluftqualität

- Niedrige VOC-Emissionen



Komplettlösung

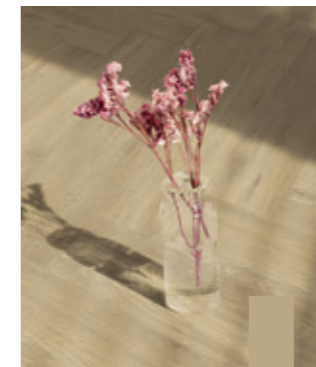
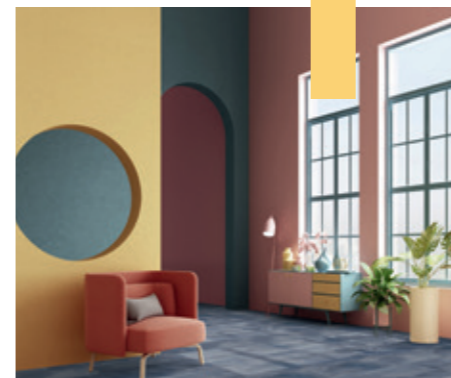
- Dämmunterlagen, farblich passende Sockelleisten und Übergangprofile

5 Trends, abgestimmt auf neue Dekore. 2 Verlegearten je nach individueller Anforderung.



Japandi
Schlichtheit durch natürliche Materialien

Transparenz
Einzigartige Lichtreflexe und Akzente



Die Essentiellen
Zeitloses Design in Perfektion



Terra Luna
Abgerundete Formen und rohe Materialien

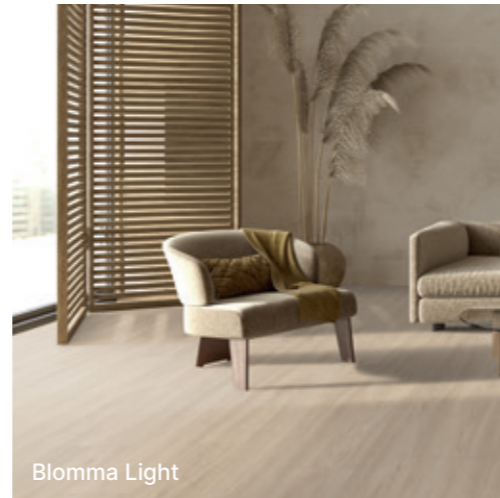


Classic Clash
Kreativer Stein-Mix für den Retro-Style

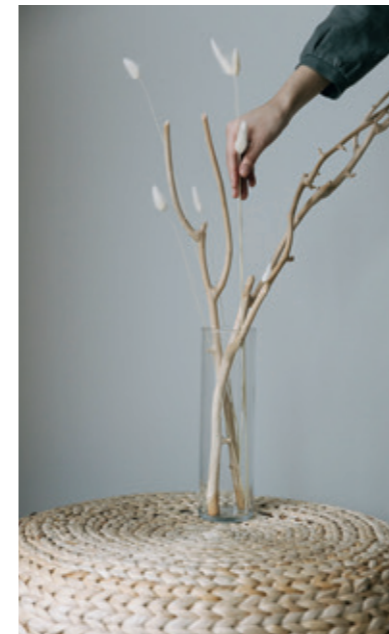
Wählen Sie einen Bodenbelag ganz nach Wunsch und machen Sie das Beste aus Ihren Räumen!

Japandi-Stil

Auf das Wesentliche reduzierte Raumgestaltung mit edlen Naturmaterialien: Der „Japandi-Stil“ verbindet die Nüchternheit skandinavischer Möbel mit der Symbolik japanischer Tradition – also zarte Farbtöne und äußerste Sorgfalt bei der Wahl und Platzierung von Einrichtungsgegenständen. Ein Wohntrend, bestimmt von geometrischen Formen, natürlichem, unlackiertem Massivholz, massiven Steinen, mundgeblasenem Glas und geschmiedetem Metall. Qualität und Bequemlichkeit als zeitlose Wohnwerte. Eine einladende, entspannende und bescheiden anmutende Atmosphäre. All dies sind die wesentlichen Charakteristika des „Japandi-Stils“ – ein Kunstbegriff, der zwei scheinbar distanzierte Stile und geografische Regionen miteinander verschmelzen lässt.



Blomma Light



Blomma Beige

4645 C

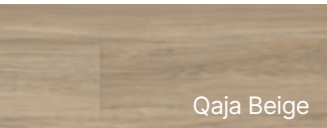
5655 C

5773 C

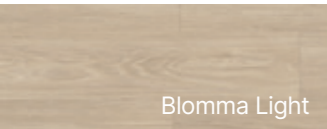
2310 C



Qaja Honey



Qaja Beige



Blomma Light



Blomma Beige



Bohem Honey



Bohem Beige



Qaja Honey

#Simplicity #Purity #Handmade #LiebezumDetail
#Helligkeit #Naturmaterialien #Kräftig #Massivholz



Bohem Honey

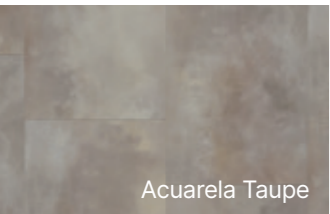
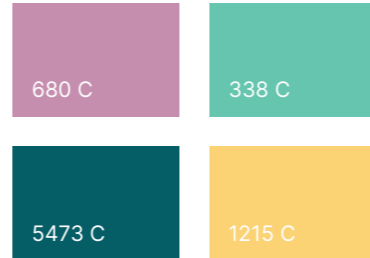


Transparenz

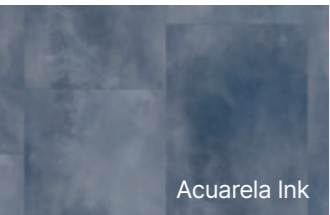
Eine neuartige Entwicklung beim Plexiglas hat das Konzept der Transparenz auch im Wohnbereich revolutioniert. Die Möglichkeit, Licht einzufangen und zu reflektieren, indem sich Farben wie ein Prisma verändern, lässt völlig neue Ansichten und Akzente entstehen. Die halbtransparenten Wände, die sowohl Privatsphäre als auch den unerwarteten Blick über das Verschwommene hinaus bieten, stehen im breiten Spektrum der Materialien für eine neue Avantgarde. Faszinierend und anziehend zugleich ist das Spiel von Licht und Schatten, von Farbschattierungen, von Überlagerungen im transparenten Volumen. Ein Bekenntnis zu Farbe – selbst dort, wo sonst eine reine, neutrale Transparenz gefragt war – all dies macht diesen Wohntrend aus.



#Batik #Schattierung #Light #Plexiglas
#Fluid #Flüssig #Perlmutter



Acuarela Taupe



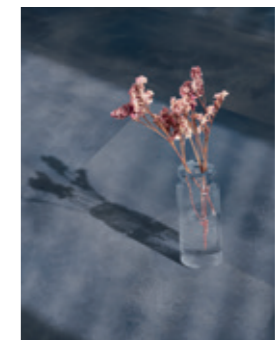
Acuarela Ink



Acuarela Taupe



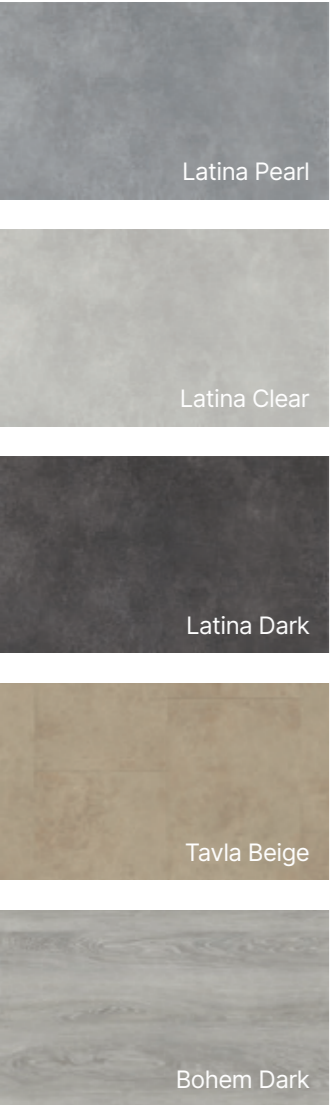
Acuarela Ink



Terra Luna

Dieser fast unwirklich anmutende Wohntrend bringt die Erde und die anderen Planeten näher zusammen. „Terra Luna“ beschreibt eine raue Umgebung, die auf Volumina und abgerundeten Formen basiert. Vom Wind geformte, erodierte Wüstenflächen, scheinbar ohne jegliche Form von Leben, aber reich an Mineralien mit warmen und felsigen Farbtönen. Ein Universum, in dem neutrale Rohstoffe wie Gips, Zement, Ton, Stein mit einem neuen, auf die monolithische Festigkeit der Materialien ausgerichteten Designansatz herrschen – und so fast eine Art spontane, primitive Monumental-Architektur erschaffen. Auch die Haptik spielt bei „Terra Luna“ eine wichtige Rolle. Denn: Die sehr weichen und dreidimensionalen Körper korrespondieren perfekt mit einer massiven, rauen und fast groben Oberfläche.

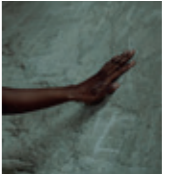
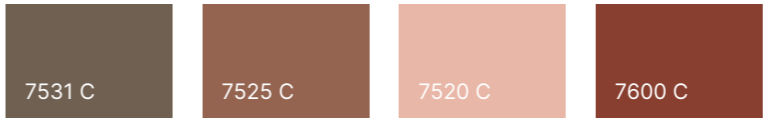
- #Roundness
- #Oversized
- #Raw Materials
- #Space
- #Raum
- #Primitive Formen
- #Wild
- #Latina Clear



Latina Clear



Bohem Dark



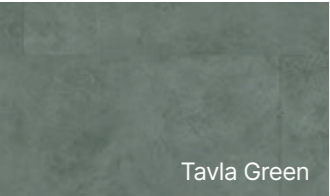
Tavla Beige



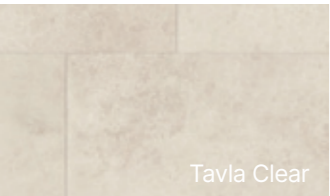
Tavla Beige

Classic Clash

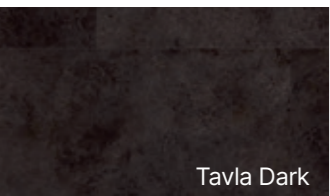
Der Wohntrend „Classic Clash“ betrachtet die Verwendung von Marmor und Stein aus einem völlig neuen Blickwinkel. Eine moderne Interpretation klassischer und natürlicher Oberflächen – und das alles passend zum neoklassizistischen Stil, zu dem diese Materialien traditionell gehören. Dies zeigt sich in einer starken Präsenz der Farbe – durch die gezielte Kombination farbiger Marmeln und Steine mit starkem Kontrast. So entsteht ein zukunftsweisender Wohntrend, der weit über den zuletzt stark ausgeprägten Art-déco-Stil hinausgeht. „Classic Clash“ schafft eine moderne Kreativität, die Marmor und Stein nicht in der Absicht einsetzt, Luxus und Opulenz zu zeigen. Vielmehr gilt es, überraschende und erfrischend neue Perspektiven zu eröffnen. Oder anders gesagt: Den Einsatz von Marmor und Stein neu zu erfinden.



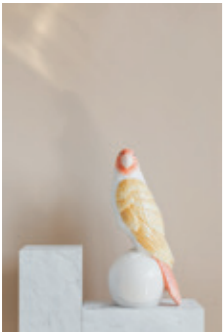
Tavla Green



Tavla Clear



Tavla Dark

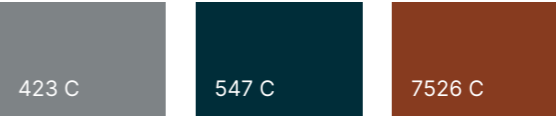


Tavla Green

#Marmor #Triumph #Steinmix #Makroterrazzo
#Timeless Beauty #Retro #Vielfalt



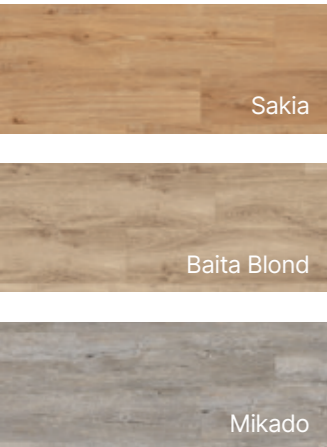
Tavla Dark



Zeitlose Designs

Das sind die Bestseller! Warum? Weil diese Dekore alle Trends und Zeiten überdauern. Diese Designs bleiben aktuell, auch wenn Sofa, Tisch, Stühle, Wandfarben oder Dekorationsgegenstände sich verändern. Diese Farben eignen sich für jedes Ambiente, für moderne und klassische Einrichtungen.

#Essential #Modern
#Klassisch #Universell





Acuarela Ink 1475



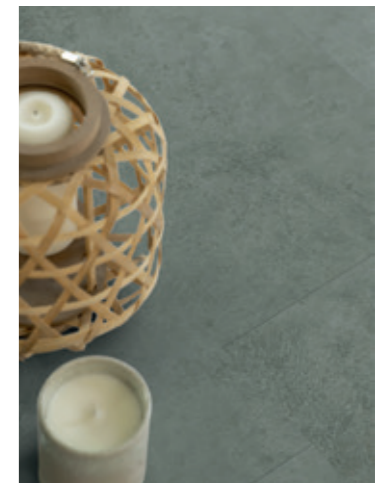
Qaja Honey 1474



Blomma Beige 1460



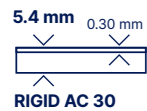
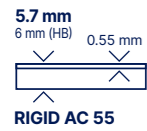
Tavla Green 1452





Virtuo 55 Rigid Acoustic Virtuo 30 Rigid Acoustic

Formate (mm):
RIGID AC 55 & 30: 229×1250, 229×1492, 399×730
RIGID AC 55 HB: 125×750

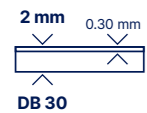
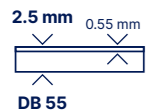


✓
100% phthalatfrei
♻️
100% recycelbar
Bis zu 35% Recyclinganteil
♾️
Nahezu emissionsfrei
(TVOC < 10 µg/m³ nach
28 Tagen)
keine Formaldehyde

- PUR+MATT**
Beständig gegen Mikroverkratzungen, leichte Reinigung
- KRISTALLKLARE NUTZSCHICHT**
Langlebig
- HIGH DEFINITION DEKORFILM**
Ultrarealistisches Design
- PATENTIERTE RIGID CORE TECHNOLOGIE (RCB)**
Verlegung auf Fliesen
30% Gewichtsreduzierung
- INTEGRIERTER AKUSTIK-RÜCKEN**
21 dB Trittschallreduzierung

Virtuo 55 Virtuo 30

Formate (mm):
DB 55 & 30: 184×1219, 230×1500, 610×610, 496×996
DB 55 HB: 152×762



✓
100% phthalatfrei
♻️
100% recycelbar
Bis zu 35% Recyclinganteil
♾️
Nahezu emissionsfrei
(TVOC < 10 µg/m³ nach
28 Tagen)
keine Formaldehyde

- PUR+MATT**
Beständig gegen Mikroverkratzungen, leichte Reinigung
- KRISTALLKLARE NUTZSCHICHT**
Langlebig
- HIGH DEFINITION DEKORFILM**
Ultrarealistisches Design
- ELASTISCHER KOMFORTKERN**
Angenehme Raumakustik, komfortables Begehgefühl und leichter Zuschnitt

Mehr als nur Bodenbelag...

Sockelleisten

Farblich passend



Vinyl Sockelleiste: 6086 + Color Code - Format: 60 mm x 2.2 lm - Pro Paket: 6 Stück = 12 lm
MDF Sockelleiste: 5947 + Color Code - Format: 60 mm x 2.2 lm - Pro Paket: 5 Stück = 11 lm
Bitte entnehmen Sie die Artikelnummer der Produktübersicht

Übergangprofil

Farblich passend



Code: 0642 + Color Code - Format: 37 mm x 930 mm
Bitte entnehmen Sie die Artikelnummer der Produktübersicht

Vier Einsatzbereiche









Dämmunterlage












Gerflor Smart Fix 16 dB
Code: 1698
Format: 1 m x 7.5 lm
Kombinierbar mit Virtuo 55 & 30

Technische Daten

	Virtuo 55 Rigid Acoustic		Virtuo 30 Rigid Acoustic		Virtuo 55		Virtuo 30	
	Standard	Herringbone						
Beschreibung								
Gesamtdicke	EN ISO 24346	mm	5,70	6	5,40	2,50	2,00	
Dicke der Nuttschicht	EN ISO 24340	mm	0,55	0,55	0,30	0,55	0,30	
Flächengewicht	EN ISO 23997	g/m²	7000	9480	6900	3850	4290	3180 3580
Format	ISO 24342	mm	229 × 1492 229 × 1250 399 × 730	125 × 750	229 × 1492 229 × 1250 399 × 730	152 × 762 496 × 996 184 × 1219	230 × 1500 610 × 610 184 × 1219 (EIR) 230 × 1500	457 × 914 184 × 1219 230 × 1500 (EIR) 230 × 1500
Planken-/Fliesenanzahl pro Karton / m² pro Karton	-		7 / 2,39 m² 7 / 2,00 m² 7 / 2,04 m²	16 / 1,50 m²	7 / 2,39 m² 7 / 2,00 m² 7 / 2,04 m²	33 / 3,82 m² 8 / 3,96 m² 15 / 3,36 m²	9 / 3,11 m² 9 / 3,35 m² 15 / 3,36 m² 9 / 3,11 m²	11 / 4,60 m² 13 / 4,83 m² 21 / 4,71 m² 13 / 4,49 m²
Klassifikation								
Produktnorm	-	-	EN ISO 10582	EN ISO 10582	EN ISO 10582	EN ISO 10582	EN ISO 10582	
Europäische Klassifizierung	EN ISO 10874	Klasse	33 - 42	23 - 31	33 - 42	33 - 42	23 - 31	
Brandverhalten	EN 13 501-1	Klasse	Bfl-s1	Bfl-s1	Bfl-s1	Bfl-s1	Bfl-s1	
Begehufladung	EN 1815	kV	< 2	< 2	< 2	< 2	< 2	
Rutschhemmung ⁽¹⁾	EN 16165 Anhang B (DIN 51130) / BGR 181	Klasse	R10	R10	R10	R10	R10	
Technische Eigenschaften								
Verschleißverhalten	EN 660.2	mm³	< 2,0	< 2,0	< 2,0	< 2,0	< 2,0	
Verschleißgruppe	QB 30	Gruppe	T	T	T	T	T	
Bindemittelgehalt	ISO 10582	Gruppe	I	I	I	I	I	
Maßstabilität (Norm)	EN ISO 23999	%	≤ 0,15	≤ 0,15	≤ 0,25	≤ 0,25	≤ 0,25	
Maßstabilität (Durchschnittsmesswert)	-	%	≤ 0,10	≤ 0,10	≤ 0,10	≤ 0,10	≤ 0,10	
Resteindruck	EN ISO 24343-1	mm	≤ 0,10	≤ 0,10	≤ 0,10	≤ 0,10	≤ 0,10	
Trittschallverbesserungsmaß	EN ISO 717-2	dB	21	21	4	4	4	
Raumschall	NF S 31074	dB	79	79	77	77	77	
Stuhllolleneignung, TYP W	ISO 4918	-	OK	OK	OK	OK	OK	
Wärmeleitfähigkeit	EN ISO 10456	W/(m.K)	0,25	0,25	0,25	0,25	0,25	
Lichteinheit	EN ISO 105 - B02	Grad	≥ 6	≥ 6	≥ 6	≥ 6	≥ 6	
Oberflächenvergütung	-	-	PUR+MATT	PUR+MATT	PUR+MATT	PUR+MATT	PUR+MATT	
Verhalten gegenüber Chemikalien ⁽²⁾	EN ISO 26987	-	Excellent	Excellent	Excellent	Excellent	Excellent	
Umwelt								
TVOC (28 Tage)	ISO 16000-6	µg/m³	< 10	< 10	< 10	< 10	< 10	
CE Kennzeichnung								
	EN 14041	-						

(1) Schiefe Ebene
(2) Beständig gegenüber nicht färbenden alkoholhaltigen Handdesinfektionsmitteln, Haushaltschemikalien und verdünnten Säuren und Laugen bei kurzzeitiger Einwirkung.



Virtuo	55 Rigid Acoustic	30 Rigid Acoustic	55 Dry Back	30 Dry Back	55 HB Rigid Acoustic	55 HB Dry Back	Vinyl Sockel-leisten	MDF Sockel-leisten	Übergangsprofil Farblisch passend
Farbe/Dekor									
Acuarela Ink	39071475 399 × 730	39101475 399 × 730	39021475 496 × 996	39181475 457 × 914			6086S196	5947S196	0642C018
Acuarela Taupe	39071476 399 × 730	39101476 399 × 730	39021476 496 × 996	39181476 457 × 914			6086S197	5947S197	0642C019
Baita Blond	39091023 229 × 1492	39141023 229 × 1492	36131023 230 × 1500	39191023 230 × 1500			6086S081	5947S081	0642C002
Baita Medium	39091025 229 × 1492	39141025 229 × 1492	36131025 230 × 1500	39191025 230 × 1500			6086S082	5947S082	0642C006
Baita Taupe	39091026 229 × 1492	39141026 229 × 1492	36131026 230 × 1500	39191026 230 × 1500			6086S079	5947S079	0642C013
Blomma Beige	39061460 229 × 1492*	39131460 229 × 1492*	38981460 230 × 1500*	39001460 230 × 1500*	39041460 125 × 750**	39201460 152 × 762**	6086S168	5947S168	0642C006
Blomma Brown	39061461 229 × 1492*	39131461 229 × 1492*	38981461 230 × 1500*	39001461 230 × 1500*			6086S194	5947S194	0642C007
Blomma Clear	39061462 229 × 1492*	39131462 229 × 1492*	38981462 230 × 1500*	39001462 230 × 1500*			6086S168	5947S168	0642C006
Blomma Cream	39061463 229 × 1492*	39131463 229 × 1492*	38981463 230 × 1500*	39001463 230 × 1500*	39041463 125 × 750**	39201463 152 × 762**	6086S193	5947S193	0642C005
Blomma Light	39061464 229 × 1492*	39131464 229 × 1492*	38981464 230 × 1500*	39001464 230 × 1500*	39041464 125 × 750**	39201464 152 × 762**	6086S188	5947S188	0642C005
Blomma Natural	39061465 229 × 1492*	39131465 229 × 1492*	38981465 230 × 1500*	39001465 230 × 1500*	39041465 125 × 750**	39201465 152 × 762**	6086S016	5947S016	0642C004
Bohem Beige	39081456 229 × 1250*	39111456 229 × 1250*	38971456 184 × 1219*	38991456 184 × 1219*			6086S193	5947S193	0642C005
Bohem Dark Grey	39081457 229 × 1250*	39111457 229 × 1250*	38971457 184 × 1219*	38991457 184 × 1219*			6086S120	5947S120	0642C010
Bohem Honey	39081458 229 × 1250*	39111458 229 × 1250*	38971458 184 × 1219*	38991458 184 × 1219*			6086S189	5947S189	0642C008
Bohem Light Grey	39081459 229 × 1250*	39111459 229 × 1250*	38971459 184 × 1219*	38991459 184 × 1219*			6086S195	5947S195	0642C009
Daintree Brown	39091010 229 × 1492	39141010 229 × 1492	36131010 230 × 1500	39191010 230 × 1500			6086S024	5947S024	0642C001
Daintree Honey	39091455 229 × 1492	39141455 229 × 1492	36131455 230 × 1500	39191455 230 × 1500			6086S201	5947S201	0642C003
Daintree Natural	39091454 229 × 1492	39141454 229 × 1492	36131454 230 × 1500	39191454 230 × 1500			6086S025	5947S025	0642C002
Latina Clear	39070990 399 × 730	39100990 399 × 730	36070990 610 × 610	39170990 610 × 610			6086S094	5947S094	0642C017
Latina Dark	39070992 399 × 730	39100992 399 × 730	36070992 610 × 610	39170992 610 × 610			6086S092	5947S092	0642C015
Latina Pearl	39070994 399 × 730	39100994 399 × 730	36070994 610 × 610	39170994 610 × 610			6086S096	5947S096	0642C016
Mikado	39051100 229 × 1250	39121100 229 × 1250	39261100 184 × 1219	39161100 184 × 1219			6086S053	5947S053	0642C014
Qaja Beige	39051473 229 × 1250	39121473 229 × 1250	39261473 184 × 1219	39161473 184 × 1219			6086S201	5947S201	0642C006
Qaja Honey	39051474 229 × 1250	39121474 229 × 1250	39261474 184 × 1219	39161474 184 × 1219			6086S189	5947S189	0642C003
Sakia	39051118 229 × 1250	39121118 229 × 1250	39261118 184 × 1219	39161118 184 × 1219			6086S008	5947S008	0642C008
Sunny Light	39050996 229 × 1250	39120996 229 × 1250	39260996 184 × 1219	39160996 184 × 1219			6086S039	5947S039	0642C011
Sunny Nature	39050997 229 × 1250	39120997 229 × 1250	39260997 184 × 1219	39160997 184 × 1219	39040997 125 × 750**	39200997 152 × 762**	6086S106	5947S106	0642C002
Sunny Snow	39051477 229 × 1250	39121477 229 × 1250	39261477 184 × 1219	39161477 184 × 1219			6086S076	5947S076	0642C012
Tavla Beige	39071451 399 × 730	39101451 399 × 730	36071451 610 × 610	39171451 610 × 610			6086S178	5947S178	0642C021
Tavla Clear	39071450 399 × 730	39101450 399 × 730	36071450 610 × 610	39171450 610 × 610			6086S200	5947S200	0642C020
Tavla Dark	39071453 399 × 730	39101453 399 × 730	36071453 610 × 610	39171453 610 × 610			6086S199	5947S199	0642C023
Tavla Green	39071452 399 × 730	39101452 399 × 730	36071452 610 × 610	39171452 610 × 610			6086S198	5947S198	0642C022

S001: Weiß

* EIR Dekor

** Bitte beachten Sie die gesonderte Preisstellung bei den ultrarealistischen Oberflächenprägungen (EIR) und den Fischgrät-Dekoren (HB).

GERFLOR Deutschland

Gerflor Mipolam GmbH
Mülheimer Straße 27
53840 Troisdorf
Tel: +49 (0)22 41-25 30-0
E-Mail: kundenservice@gerflor.com

GERFLOR Österreich

Gerflor GmbH
Stubenring 14/4/8A
1010 Wien
Tel: +43 (0)7229 70800-0
E-Mail: austria@gerflor.com
www.gerflor.at

GERFLOR Schweiz

Gerflor FEAG AG
Hädelistrasse 9
8712 Stäfa
Tel: +41 (0)44 92219-20
E-Mail: switzerland@gerflor.com
www.gerflor.ch

we care / we act Unsere Verpflichtung für eine nachhaltige Zukunft



**CO₂-
FUSSABDRUCK***

-20 % kg
CO₂ Äquivalente in kg/m²
zwischen 2020 und 2025



**NATÜRLICHE
ROHSTOFFE****

10 % bis 2025



**ANTEIL
RECYCLINGMATERIAL**

30 % bis 2025



**KLEBSTOFF
FREI*****

35 % bis 2025



**JÄHRLICHE
RECYCLINGVOLUMEN**

60 000 t bis 2025

*Berechnet auf Basis der im GHG-Protokoll definierten Kategorien 1 und 2 **Anteil der Produkte mit biobasierten Inhaltsstoffen

***Anteil der Produkte für eine Verwendung ohne Klebstoff